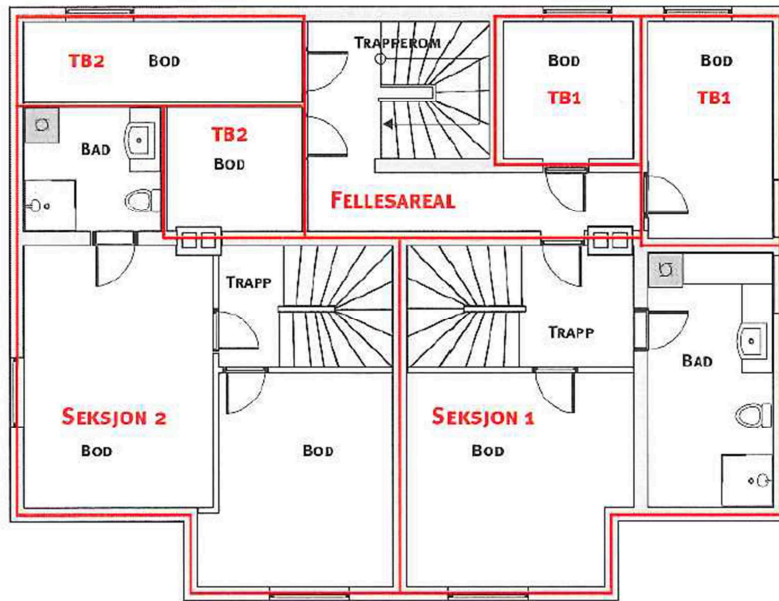


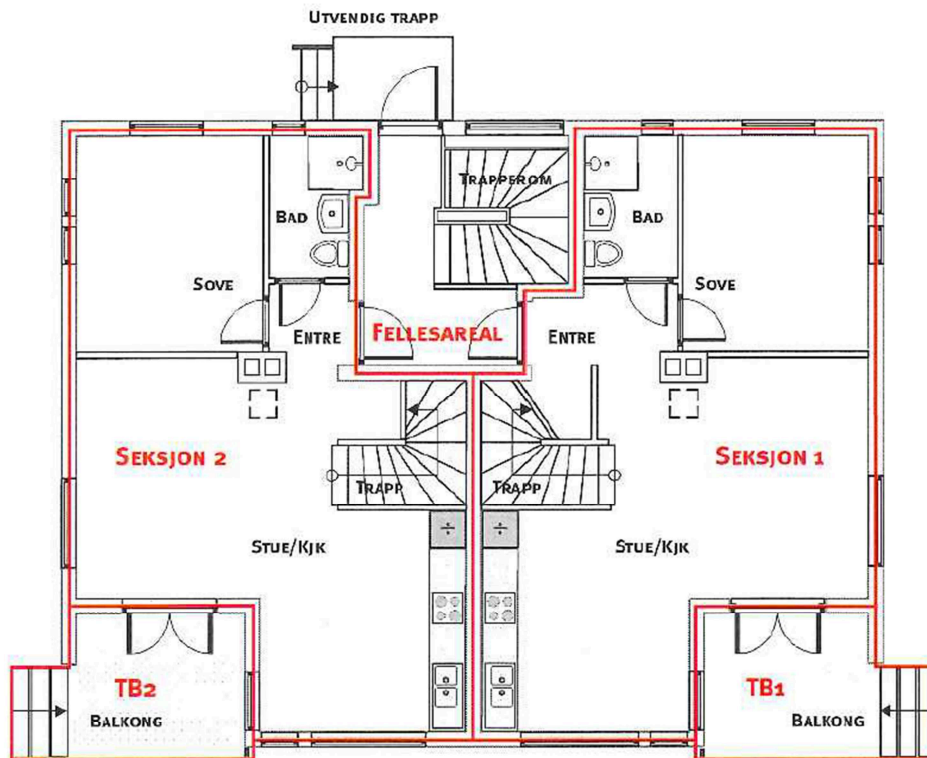
**Plantegningene skal alltid være i A4-format og de skal inneholde:**

- Hoveddelen til seksjonen skal være klart avgrenset og sammenhengende del av bygningen.
- Atkomst til alle seksjoner
- Klar avgrensning mellom hoveddel, fellesareal (F) og tilleggsareal i bygning (TB).
- Markert kjøkken, bad og toalett.
- Arealer som er nødvendig for flere seksjoner må være markert som fellesareal.

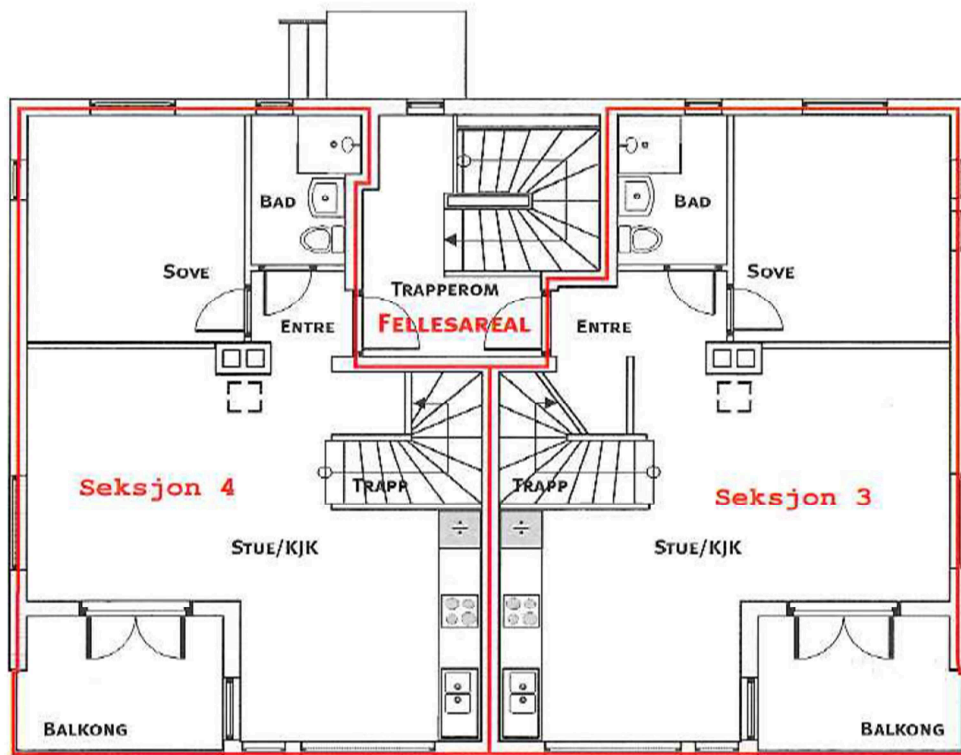
**EKSEMPLER**



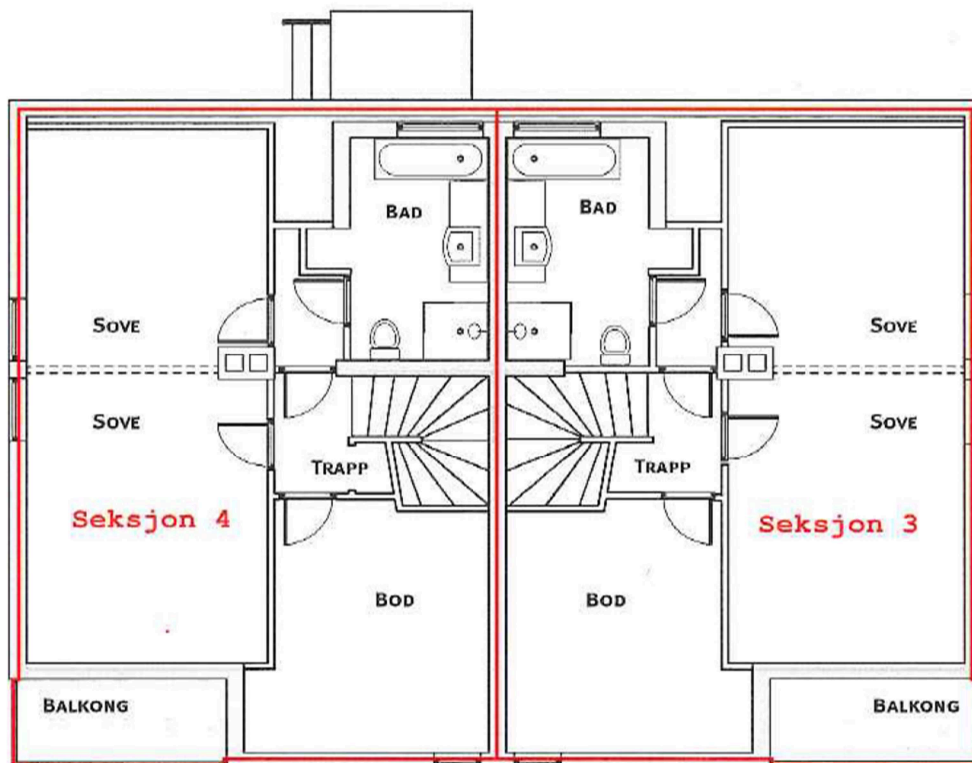
Kjeller



1. Etasje



2. Etasje



Loft